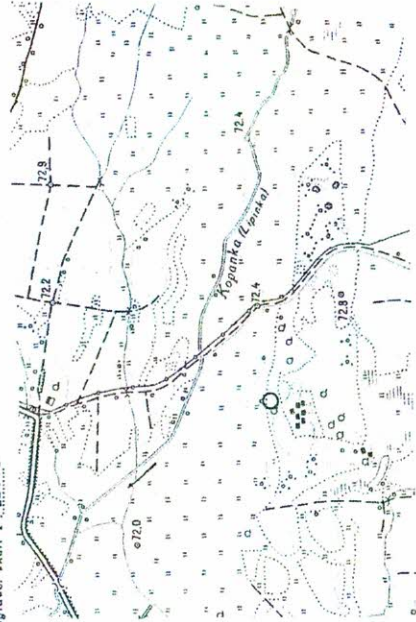


Zbiornice zestawienie wyników wiercenia studziennego nr 13 Nz

Lokalizacja otworu - szkic
 sklac. 1: 25000



Miejscowość SERBY
 Gmina GŁOGÓW
 Powiat GŁOGÓW
 Województwo dolnośląskie
 Inwestor bezpośredni (wykonawca) ul. C. Gołkowskiego 52
 Przewodniczący (podopieczny) J. Komarkowski
 Główny inżynier (podopieczny) M. Komarkowski

Wykonawca Wpółcećka Inżyniero-Biurowiec
 BUDOWNICTWA I GEOTECHNIKI
 5-427 Zielona Góra, ul. Wrocławska 32
 tel/fax (068) 327 00 73, (068) 325 34 32
 NIP: 929-009-45-56, Regon 000768570

Geolog dokumentator (funkc. zastępczy) pod
 nazwiskiem: Czysto
 Współrzędne geograficzne: X = 5630243.78 Y = 3663649.44
 Uśredniona wysokość: 72.96 m nad poziomem morza

Czas trwania robót wierceniowych: od 02.10.2005 r. do 21.10.2005 r.
 System i sposób wiercenia: mechaniczny 43-0.5-1/1
 Sposób pobierania próbek skal: z porobka
 Miejsce przechowywania próbek skal: Archiwum, pub. i Geoprojektu

Wyniki badań i obliczeń hydrogeologicznych dla warstwy wodonośnej ujętej według nitel:

Przedstawionego szkicu konstrukcyjnego
 $Q_1 = 12.2 \text{ m}^3/\text{h}$, $S_1 = 1.19 \text{ m}$
 $Q_2 = 12.2 \text{ m}^3/\text{h}$, $S_2 = 1.19 \text{ m}$
 $Q_3 = 12.2 \text{ m}^3/\text{h}$, $S_3 = 1.19 \text{ m}$
 $Q_4 = 12.2 \text{ m}^3/\text{h}$, $S_4 = 1.19 \text{ m}$
 $Q_5 = 12.2 \text{ m}^3/\text{h}$, $S_5 = 1.19 \text{ m}$
 $Q_6 = 12.2 \text{ m}^3/\text{h}$, $S_6 = 1.19 \text{ m}$
 $Q_7 = 12.2 \text{ m}^3/\text{h}$, $S_7 = 1.19 \text{ m}$
 $Q_8 = 12.2 \text{ m}^3/\text{h}$, $S_8 = 1.19 \text{ m}$
 $Q_9 = 12.2 \text{ m}^3/\text{h}$, $S_9 = 1.19 \text{ m}$
 $Q_{10} = 12.2 \text{ m}^3/\text{h}$, $S_{10} = 1.19 \text{ m}$
 $Q_{11} = 12.2 \text{ m}^3/\text{h}$, $S_{11} = 1.19 \text{ m}$
 $Q_{12} = 12.2 \text{ m}^3/\text{h}$, $S_{12} = 1.19 \text{ m}$
 $Q_{13} = 12.2 \text{ m}^3/\text{h}$, $S_{13} = 1.19 \text{ m}$
 $Q_{14} = 12.2 \text{ m}^3/\text{h}$, $S_{14} = 1.19 \text{ m}$
 $Q_{15} = 12.2 \text{ m}^3/\text{h}$, $S_{15} = 1.19 \text{ m}$
 $Q_{16} = 12.2 \text{ m}^3/\text{h}$, $S_{16} = 1.19 \text{ m}$
 $Q_{17} = 12.2 \text{ m}^3/\text{h}$, $S_{17} = 1.19 \text{ m}$
 $Q_{18} = 12.2 \text{ m}^3/\text{h}$, $S_{18} = 1.19 \text{ m}$
 $Q_{19} = 12.2 \text{ m}^3/\text{h}$, $S_{19} = 1.19 \text{ m}$
 $Q_{20} = 12.2 \text{ m}^3/\text{h}$, $S_{20} = 1.19 \text{ m}$
 $Q_{21} = 12.2 \text{ m}^3/\text{h}$, $S_{21} = 1.19 \text{ m}$
 $Q_{22} = 12.2 \text{ m}^3/\text{h}$, $S_{22} = 1.19 \text{ m}$
 $Q_{23} = 12.2 \text{ m}^3/\text{h}$, $S_{23} = 1.19 \text{ m}$
 $Q_{24} = 12.2 \text{ m}^3/\text{h}$, $S_{24} = 1.19 \text{ m}$
 $Q_{25} = 12.2 \text{ m}^3/\text{h}$, $S_{25} = 1.19 \text{ m}$
 $Q_{26} = 12.2 \text{ m}^3/\text{h}$, $S_{26} = 1.19 \text{ m}$
 $Q_{27} = 12.2 \text{ m}^3/\text{h}$, $S_{27} = 1.19 \text{ m}$
 $Q_{28} = 12.2 \text{ m}^3/\text{h}$, $S_{28} = 1.19 \text{ m}$
 $Q_{29} = 12.2 \text{ m}^3/\text{h}$, $S_{29} = 1.19 \text{ m}$
 $Q_{30} = 12.2 \text{ m}^3/\text{h}$, $S_{30} = 1.19 \text{ m}$

Skala 1: 300

7	8	9	6	5	3	2	1
Stratigrafia	Kategoria gruntu	Stwierne narzędzia uśrednione (rodzaj i średnica)	Opis litologiczny warstwy, tj. jej fałszywy itp.	Profil litologiczny (graficznie)	Głębokość - w metrach poniżej terenu	Formy wód podziemnych w metrach poniżej terenu	Schemat zurutowania i zafiltrowania, sposób zamknięcia wód (rysunek konstrukcyjny)
I	II	SZAPKA	WIERNIA PIASEK PRÓBNICZNIANISTY, RZDZANY	0.5	2.43	2.43	1
II	III	LYZKA KIAPORA	PIASEK ŚREDNIOZIARNISTY ZE ŻWIŁDEM, SZARO-ŻÓŁTY	3.0	3.0	4.06	2
III	IV	SZAPKA	ŻWIŁC, SZARY	16.0	16.0	16.0	3
IV	V	LYZKA KIAPORA	MULEKA, CIEMNO-SZARY	18.5	18.5	18.5	4
V	VI	LYZKA KIAPORA	PIASEK DROBNOZIARNISTY, SZARY	21.0	21.0	21.0	5
VI	VI	LYZKA KIAPORA	PIASEK ŚREDNIOZIARNISTY ZE ŻWIŁDEM, SZARO-SZARY	32.0	32.0	32.0	6
VI	VI	LYZKA KIAPORA	MULEKA, SZARY	50.0	50.0	50.0	7
VI	VI	SZAPKA		54.0	54.0	54.0	8

KONSTRUKCJA FILTRA:

- 1/ Rura nadfiltrowa pełna PCV ø 315 mm z redukcją do rur ø 250/ 280 mm długości 23.0 m
- 2/ Filtr szczelniny PCV ø 250/280 mm długości 27.0 m, szczelina 1.0 mm
- 3/ Rura podfiltrowa pełna PCV ø 250/280 mm długości 3.0 m
- 4/ Obsypka filtracyjna ø 1.4 – 2.0 mm

załącznik nr 5d

50
51
52
53
54
55
56
57
58
59
60
61
62
63
64
65
66
67
68
69