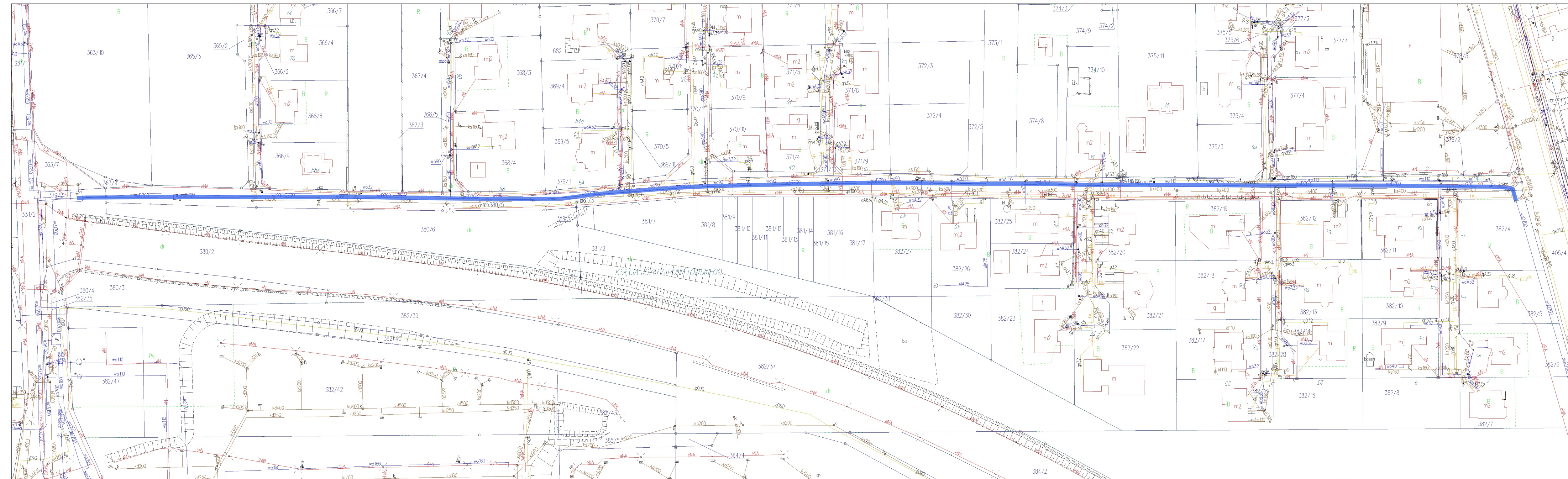


MAGISTRALA WODOCIĄGOWA UL. BRZOSKWINIOWA



Legenda
— Magistrala Ø700 objęta zamówieniem TR:21-4/19

SKALA 1 : 1 000

Przedsiębiorstwo Wodociągów i Kanalizacji w Głogowie sp. z o.o.
ul. Łąkowa 52, 67-200 Głogów